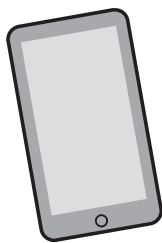


手続きがすぐに完了するオンラインでのお申込みがおすすめです!



お申込みは、**オンライン**または**加入依頼書**のいずれかを選択できます。

# オンラインによるお申込み方法のご案内

**加入依頼書にて申しいただく場合は不要です。**

在校生の方ですでにご加入の方は、新たにお申込みいただく必要はございません。



あらかじめ口座番号のわかるものをお手元にご用意いただき、スマートフォンやタブレットで、二次元コードを読み込むか下記URLにアクセスしてください。

<https://www.aig.co.jp/sonpo/fs/97002030-24>

## Step1

- ・加入プランの選択
- ・メールアドレスの登録

※お申込み手続き用のURLが届きます。 ※1  
※2

## Step2

- ・お申込み内容の入力

ご登録のメールアドレスに届いたURLにアクセスしてお申込み手続きを進めてください。 ※3

## Step3

- ・掛金振替口座の登録

三菱UFJファクター社の画面に切り替わります。情報を入力してください。 ※4

## お申込み完了

「ご加入手続き完了のご連絡」がメールが届きます。 ※5

**加入者証到着まで大切に保管してください。**

- ※ 1 あらかじめ、@aig.co.jpからのメール受信の許可設定をしていただきますようお願いいたします。
- ※ 2 お申込みが完了する前に同一のメールアドレスで4回以上登録はできません。
- ※ 3 1時間を経過するとURLは無効となります。
- ※ 4 以下の金融機関はオンラインでのお申込みをご利用いただけません。別の金融機関をご利用いただくか、加入依頼書にてお申込みください。  
JAバンク(信連・農協)のご利用可能時間は平日8:00～20:00となります。  
**【オンライン申込みでご利用できない金融機関】**  
● JF マリンバンク(信漁連・漁協) ● 一部の信用組合  
● 信託銀行他(三菱UFJ信託銀行・みずほ信託銀行・三井住友信託銀行・SMBC信託銀行・商工中金)
- ※ 5 時間が経ってもお手続き完了のメールが届かない場合は、再度オンラインお申込みいただくか、書面でお申込みをお願いいたします。

申込方法	オンライン申込み
申込締切日	<b>2024年3月31日(日)</b> この日までに上記「お申込み完了」までの手続きが必要です。
補償期間(保険期間)	<b>2024年4月1日 午前0時から 2025年4月1日 午後4時まで</b>
掛金口座振替日	<b>2024年6月27日(木)</b> お申込みの時期によって振替月が翌月になる場合があります。

- ※申込締切日以降もお申込み可能ですが、補償開始日等の詳細はパンフレット記載の取扱代理店・扱者までお問い合わせください。
- ※加入者証の到着時期はパンフレットをご確認ください。

### 動作確認について

以下動作確認環境でのご利用を推奨いたします。

ブラウザ <P C> Google Chrome 最新安定バージョン Microsoft Edge 最新安定バージョン Safari 最新安定バージョン(Mac)  
<モバイル> Android: Google Chrome 最新安定バージョン iOS: Safari 最新安定バージョン

### 【オンライン口座振替についてのお問い合わせ】

三菱UFJファクター株式会社 カスタマーセンター 無料ダイヤル 0120-171-222 9:00～17:00(土日・祝日を除く) 受付時間にかかわらず、右記お問い合わせフォームからもお問い合わせいただけます。 <https://www.muf.bk.mufg.jp/info/general>